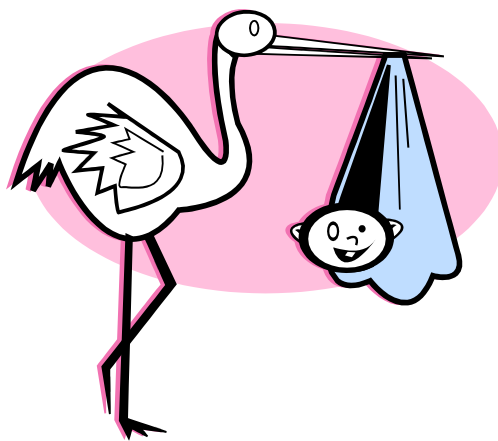


~~SALA~~ →

SALA

BARSELUDLIGNING



SALA-Barseludligning

- få refusion ved barsel

Hvorfor SALA-Barseludligning

I henhold til Lov om barseludligning på det private arbejdsmarked (barseludligningsloven) pålægges alle arbejdsgivere at indbetale til en barseludligningsordning. Loven åbner mulighed for at etablere en privat barseludligningsordning, som er aftalt af parterne på arbejdsmarkedet. På SALA-området har vi valgt den løsning, fordi det er det bedste og billigste for virksomhederne, og fordi ordningen kan tilpasses overenskomsterne på SALA-området.

Hvad er SALA-Barseludligning

SALA-Barseludligning er en barseludligningsordning, som er oprettet på baggrund af overenskomstforligene på SALA-området i 2005. Formålet med ordningen er at udligne virksomhedernes udgifter til løn under barselsorlov.

Det betyder, at en virksomhed kan få udbetalt hel eller delvis refusion, hvis der udbetales løn til en ansat på graviditets-, barsels-, fædre- eller forældreorlov (herefter benævnt barselsorlov).

Det er virksomheden – og ikke den ansatte – der får udbetalt refusion.

Hvem er med i SALA-Barseludligning

SALA-Barseludligning er obligatorisk for SALAs medlemsvirksomheder og omfatter alle ansatte.

Virksomheder med tiltrædelsesoverenskomst er ikke omfattet af ordningen.

Hvad koster det

Virksomhederne skal betale et årligt bidrag til SALA-Barseludligning. Beløbet fastsættes af SALA-Barseludlignings bestyrelse og skal mindst svare til det ved lov fastsatte minimumsbidrag.

Bidraget fastsættes som en procentdel af den opgjorte lønsum for det foregående kalenderår.

Bestyrelsen fastsætter samtidig et fast kronebeløb pr. ansat, som den enkelte virksomhed kan anvende i stedet for bidraget jf. andet afsnit.

De aktuelle bidragssatser findes på www.sala.dk under SALA-Barseludligning.

Hvordan foregår indbetalingen

Bidraget til SALA-Barseludligning opkræves af den tilsluttede arbejdsgiverforening, normalt sammen med kontingentopkrævningen til arbejdsgiverforeningen.

Hvornår har man ret til refusion

Følgende krav skal være opfyldt, for at virksomheden har ret til refusion for afholdte udgifter til løn under barselsorlov:

- Virksomheden må ikke være i restance – hverken med kontingent til arbejdsgiverforeningen eller med bidrag til SALA-Barseludligning
- Den ansatte skal opfylde overenskomstbetingelserne for ret til løn under barselsorloven

- For ikke overenskomstdækkede ansatte gælder et anciennitetskrav på 6 måneder i forbindelse med fødsler fra og med 1. juli 2008
- Virksomheden skal være berettiget til dagpengerefusion fra det offentlige for den pågældende ansatte og den omhandlede periode.

Hvor meget får man i refusion

Som omfattet af SALA-Barseludligning kan virksomhederne få hel eller delvis refusion for løn til ansatte, der er på barselsorlov.

En virksomhed kan få refunderet forskellen mellem den maksimale offentlige refusion og den udbetalte løn under barsel op til en maksimal timesats som inkluderer arbejdsgiverens pensionsbidrag og feriepenge.

Den maksimale timesats fastsættes én gang årligt. Timesatsen forhøjes pr. 5. januar 2009 fra 140,- kr. til 160,- kr. pr. time for alle løbende og nye orlovsperioder.

I 2009 udgør den maksimale dagpengerefusion fra det offentlige 97,97 kr. pr. time.

Der er ret til refusion i op til **maksimalt 29 uger pr. barsel**, fordelt i henhold til overenskomstens bestemmelser, f.eks. som følgende:

- 4 uger før forventet fødsel (graviditetsorlov) – kun moderen
- 14 uger efter fødslen (barselorlov) – kun moderen
- 2 uger efter fødslen (fædreorlov) – kun faderen
- 9 ugers forældreorlov (3 uger reserveret faderen, 3 uger reserveret moderen og 3 uger til enten moderen eller faderen).

Afhængig af overenskomst kan denne fordeling variere.

Fordelingen anvendes også for ikke-overenskomstdækkede ansatte.

Hvordan søger man refusion

Blanketten til refusion fra SALA-Barseludligning kan hentes på www.sala.dk eller rekvireres på tlf. 3313 4655.

Refusionen kan ikke modregnes i bidragsbetalingen.

Virksomheden skal søge om refusion senest 6 uger efter orlovens udløb (orlovsperioder med refusion fra SALA-Barseludligning).

For at overholde tidsfristen kan der søges separat for refusion af udbetalt løn til

- graviditets-/barsel-/forældreorlov,
- fædreorlov og
- forældreorlov.

Se eksempel på refusionsskema side 8 og 9.

Kontrol

Refusionen bortfalder helt eller delvist, såfremt arbejdsgiveren har givet urigtige oplysninger eller undladt at meddele oplysninger af betydning for udbetaling af refusion. Eventuelt uberettiget udbetalt refusion skal tilbagebetales.

SALA-Barseludligning forbeholder sig ret til at foretage kontrol af alle afgivne oplysninger samt at forlange supplerende dokumentation.

Klageadgang

Eventuel klage over opgørelsen af refusionen til den enkelte arbejdsgiver kan anmodes forelagt SALA-Barseludlignings bestyrelse.

Eventuelle fortolkningsspørgsmål af barselsreglerne i overenskomsterne afgøres via det fagretlige system.

Mere information

Læs mere om SALA-Barseludligning på www.sala.dk eller kontakt sekretariatet på tlf. 3313 4655.

Vedtægterne for SALA-Barseludligning findes også på www.sala.dk under menupunktet SALA-Barseludligning.

Et godt råd!

Det anbefales at hente refusionsansøgningen på www.sala.dk ved hver ansøgning, da skemaet løbende tilrettes. Ansøgningen kan udfyldes på nettet, og der er nu mulighed for at gemme den udfyldte ansøgning elektronisk. Samtidig er der lejlighed til at blive opdateret om SALA-Barseludligning.

(Refusionsansøgningen hentes på www.sala.dk under menuen SALA-Barseludligning)

Ansøgning om refusion fra SALA-Barseludligning (Venligst udfyld **alle** felter)

Virksomhedsoplysninger:

Navn:	Tlf. nr.:	
Adresse:	SEnr:	
Post nr. og by:	Kontaktperson:	
Arbejdsgiverforening:		
Medlemsnr:	E-mail:	
Pengeinstitut navn og afdeling:	Reg. nr.	Konto nr.:

Oplysninger om den ansatte:

Navn:	Fuldtid <input type="checkbox"/>						
	Deltid: <input type="checkbox"/> Antal timer:						
Fødselsdato:	Man	Tirs	Ons	Tors	Fre	Lør	Søn
Ansættelsesdato:							
<i>(Oplys venligst perioder, hvis der er tale om flere ansættelsesperioder inden for de seneste 24 måneder)</i>							
Barnets fødselsdato:							
Angiv orlovsperiode: (begge dage incl. orlovsperioden)							
Fra:				Til:			
Orlovstype: Moderen:							
Graviditetsorlov:	<input type="checkbox"/>	Barselorlov:	<input type="checkbox"/>	Forældreorlov (reserveret moderen):			
Fra:	Til:	Fra:	Til:	Fra:	Til:		
Orlovstype: Faderen:							
Fædreorlov:	<input type="checkbox"/>	Forældreorlov (reserveret faderen)					
Fra:	Til:	Fra:	Til:				
Orlovstype: Moderen eller faderen							
				Forældreorlov (enten moderen eller faderen)			
Fra:				Til:			

Er ovennævnte omfattet af en overenskomst?	Ja <input type="checkbox"/>	Nej <input type="checkbox"/>
Hvis, ja – hvilken overenskomst: (Eks. 3F-Jordbrug el. DM-Metal/3F el. MA-Fælles)		
Evt. supplerende oplysninger:		
(F.eks. adoptionsdato)		

Refusionsoplysninger:

Udfyldes for den timelønnede ansatte:		I alt: Kr.
Udbetalt løn under orlov incl. arbejdsgiverens pensionsbidrag og feriegodtgørelse: Periode: = xx timer x xx kr. = kr. _____ Periode: = xx timer x xx kr. = kr. _____		
Udfyldes for den månedslønnede ansatte:		I alt: Kr.
Udbetalt løn under orlov incl. arbejdsgiverens pensionsbidrag, feriegodtgørelse og ferietillæg: Periode: = xx timer x xx kr. = kr. _____ Periode: = xx timer x xx kr. = kr. _____		
Udfyldes for både time- og månedslønnede ansatte:		Kr.
Virksomheden er berettiget til og har søgt kommunen om refusion i perioden		
Refusionsperiode: fra _____ til _____ (begge dage incl.)		

Refusionsansøgningen skal sendes til SALA-Barseludligning på nedennævnte adresse **senest 6 uger** efter orlovens afslutning.

Erklærer på tro og love, - at ovenstående oplysninger er korrekte - at virksomheden har betalt kontingent til arbejdsgiverforeningen og bidrag til SALA-Barseludligning for indeværende periode - at virksomheden fortsat er medlem af arbejdsgiverforeningen samt - anerkender, at SALA-Barseludligning har ret til at kontrollere oplysningerne samt indhente oplysninger fra offentlige myndigheder, jf. barseludligningsloven.	Dato: Underskrift:
--	---------------------------

SALA-Barseludligning
c/o SALA
Vester Farimagsgade 1
Postboks 367
1504 København V
Tlf. 3313 4655
Fax. 3311 8953
www.sala.dk
E-Mail: barsel@sala.dk

SALA-Barseludligning

c/o SALA
Vester Farimagsgade 1
Postboks 367
1504 København V
Tlf. 3313 4655
Fax 3311 8953
www.sala.dk
E-mail: barsel@sala.dk

SALA

Vester Farimagsgade 1
Postboks 367
1504 København V
Tlf. 3313 4655
Fax 3311 8953
www.sala.dk
E-mail: info@sala.dk

Gartneri-, Land- og Skovbrugets Arbejdsgivere

Torsøvej 7
8240 Risskov
Tlf. 8740 3400
Fax 8740 3434
www.gls-a.dk
E-mail: info@gl-s-a.dk

Mejeribrugets Arbejdsgiverforening

Vesterbrogade 2 B
1620 København V
Tlf. 3336 4000
Fax 3336 4001
www.mejerierne.dk
E-mail: ma@mejerierne.dk

Dansk Maskinhandlerforening

Kokholm 3 C
6000 Kolding
Tlf. 3927 0087
Fax 3917 8955
www.danskmaskinhandel.dk
E-mail: dmh@danskmaskinhandel.dk

DLG

Axelborg
1503 København V
Tlf. 3368 3000
Fax 3368 8700
www.dlg.dk
E-mail: information@dlg.dk